

Hjem > Mælkeafgiftsfonden > 2012 > Forbedret klov sundhed > **Vigtig information vedrørende ny version af Klovregistreringsprogrammet**

## Vigtig information vedrørende ny version af Klovregistreringsprogrammet

Der er udgivet en ny version af DLBR Klovregistrering.

Mælkeafgiftsfonden

Den nye version kommer *ikke* som en automatisk opdatering. I stedet skal man først afinstallere det gamle program og dernæst installere på ny fra hjemmesiden – Link til hjemmesiden vil fra den 1. november 2012 være at finde på [www.sundklov.dk](http://www.sundklov.dk) under afsnittet "Redskaber - Klov sundhed" - eller her: [Klovregistreringsprogram](#)

Kvægafgiftsfonden

Husk at overføre alle dine registreringer inden den gamle version afinstalleres.

Den gamle version vil kun kunne bruges indtil den 2. november 2012. Den nye nordiske version vil i weekenden den 3. - 4. november 2012 kunne anvendes til at registrere med, du vil dog ikke kunne sende dine registreringer til Kvægdatabasen før den 5. november 2012. Derfor anbefaler vi, at du installerer den nye version den 1. eller 2. november 2012.

I den nye version er der ændret i sværhedsgrader og klovlidelser.

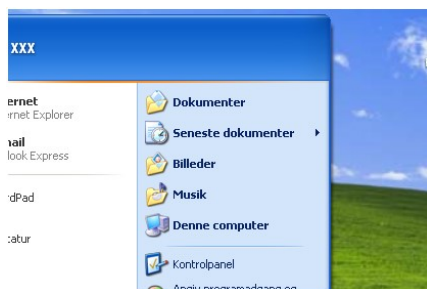
## Det nuværende program skal først slettes

**Husk at overføre alle dine registreringer inden den gamle version afinstalleres.**

Tryk på start



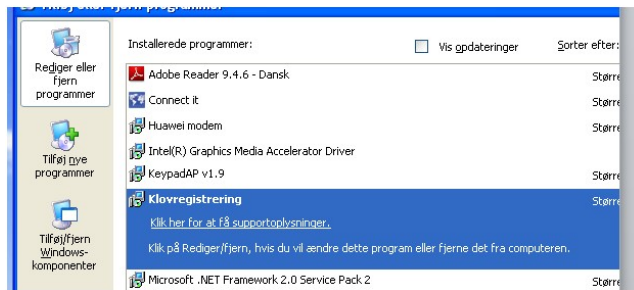
Vælg kontrolpanel



Vælg tilføj eller fjern programmer



Vælg Klovregistrering og tryk på fjern



## Geninstallere Klovregistrering

### Hvis man bruger touch pc (sailor pc'en fra Blue Line), gør man således:

Det er nemmest at arbejde på tablet pc'en, hvis man tilslutter en mus til USB-indgangen ved at bruge ledningen med de 2 USB-porte i. Tilslut eventuelt et tastatur til den anden USB-port.

Hvis man ikke har et tastatur tilsluttet, skal man have fat i skærmtastaturet "on screen keyboard". Det findes på skrivebordet på tablet pc'en og i menuen Start.

### Sørg for, at der er adgang til internettet

Find skærmtastaturet på sailor pc'en. Det ligger på skrivebordet under navnet tastatur eller "on screen keyboard" eller i Windows menuen Start



Gå ind på internettet på siden [www.sundklov.dk](http://www.sundklov.dk)

(Eller skriv direkte i browseren: <http://www.clawhealthregistration.dk/DK/>)

Under menuen "redskaber klov sundhed" - vælg Klovregistreringsprogrammet.

På denne side tryk på "her"



### Følgende vedr. XP maskiner skal kun gøres, hvis man ikke har opdateret sidst, der var en opdatering til klovregistreringsprogrammet.

De, der har foretaget denne opdatering, kan, mens de klovbeskærer, se hvor mange forbindinger og sko, de har lagt og slette klovregistreringer direkte fra fejllisten.

### På XP maskiner skal man installere et tilføjelsesprogram, inden man installerer Klovregistrering.

Da tablet pc er en Windows XP maskine, skal man installere tilføjelsesprogrammet, ved at trykke på "her" under teksten "Windows XP brugere".

Udgiver: Dansk Landbrugsrådgivning, Landscentret, Dansk Kvæg

**Installer DLBR Klovregistrering**

**Installation af programmet kræver administratorrettigheder på PC'en!**

**Vigtigt for Windows XP-brugere**

Windows XP brugere skal installere Windows Installer 4.5 manuelt inden installation af DLBR Klovregistrering. Tryk [her](#) for at starte internet side med installation. Når siden er fremme trykkes på Knappen DOWNLOAD ud for WindowsXP-KB942288-v3-x86.exe. Når installation er gennemført og Windows XP er genstartet, kan DLBR Klovregistrering installeres.

Hvis du ikke har DLBR Klovregistrering installeret, kan du installere det her. Efter installation, starter programmet automatisk.

DLBR Klovregistrering kan afvikles fra følgende styresystemer:

- Microsoft Windows XP med minimum Service Pack 2 installeret
- Microsoft Windows Vista
- Microsoft Windows 7

Følgende komponenter installeres, hvis ikke de findes i forvejen:

- Windows Installer 4.5
- .NET Framework 3.5 SP1

Vær opmærksom på at det kan tage op til en halv time at installere programmet, da der skal hentes mange data fra Microsofts hjemmeside. Der kræves administrator rettigheder på PC'en for at installere programmet. Få brugernavn og adgangskode til Klovregistreringsprogrammet hos Dansk Kvæg Hotline på tlf.: 7015 5015

På denne side tryk på den nederste download til "Windows XP brugere"

**Windows Installer 4.5 Redistributable - Dansk**

**Kort beskrivelse**  
Instruktionerne til dette gratis program eller denne gratis fil til andet varemærke er tilgængelige på dansk. For at lære mere om disse programmer så værsgo som muligt for vi medtager instruktionerne på engelsk.

**På denne side**

- [Hurtige oplysninger](#)
- [Download](#)
- [Sikkerhedscenter](#)
- [Instruktioner](#)
- [Se hvad andet download](#)
- [Relaterede downloads](#)

**Filer i denne download**

Hedenfor findes linkene til de separate filer, der er tilgængelige for denne download. Download de filer der er relevante for dig.

Filnavn:	Filstørrelse:	Download filerne nedenfor
redist.txt	2 KB	<a href="#">Download</a>
Windows6.0-KB942288-v2-x64.msu	3.4 MB	<a href="#">Download</a>
Windows6.0-KB942288-v2-x64.msu	2.9 MB	<a href="#">Download</a>
Windows6.0-KB942288-v2-x86.msu	1.7 MB	<a href="#">Download</a>
WindowsServer2003-KB942288-v4-x64.exe	24.6 MB	<a href="#">Download</a>
WindowsServer2003-KB942288-v4-x64.exe	4.5 MB	<a href="#">Download</a>
WindowsServer2003-KB942288-v4-x86.exe	2.9 MB	<a href="#">Download</a>
<b>WindowsXP-KB942288-v3-x86.exe</b>	<b>3.2 MB</b>	<a href="#">Download</a>

**Hurtige oplysninger**

Vælg derefter "kør" for at installere tilføjelsesprogrammet. Vælg at acceptere licensaftale osv.

Følg vejledningen på skærmen.

Når tilføjelsesprogrammet er installeret, vil computeren genstarte.

Efter computeren er genstartet, gå ind på siden [www.sundklov.dk](http://www.sundklov.dk) igen og vælg Klovregistreringsprogrammet.

Tryk "her" igen for at komme til installationssiden.

Tryk på "Installer DLBR Klovregistrering". Vælg at acceptere licensaftaler m.m. og følg vejledningen på skærmen.

**Installer DLBR Klovregistrering**

**Installation af programmet kræver administratorrettigheder på PC'en!**

**Vigtigt for Windows XP-brugere**

Windows XP brugere skal installere Windows Installer 4.5 manuelt inden installation af DLBR Klovregistrering. Tryk [her](#) for at starte internet side med installation. Når siden er fremme trykkes på Knappen DOWNLOAD ud for WindowsXP-KB942288-v3-x86.exe. Når installation er gennemført og Windows XP er genstartet, kan DLBR Klovregistrering installeres.

Hvis du ikke har DLBR Klovregistrering installeret, kan du installere det her. Efter installation, starter programmet automatisk.

DLBR Klovregistrering kan afvikles fra følgende styresystemer:

- Microsoft Windows XP med minimum Service Pack 2 installeret
- Microsoft Windows Vista
- Microsoft Windows 7

Følgende komponenter installeres, hvis ikke de findes i forvejen:

- Windows Installer 4.5
- .NET Framework 3.5 SP1

Vær opmærksom på at det kan tage op til en halv time at installere programmet, da der skal hentes mange data fra Microsofts hjemmeside. Der kræves administrator rettigheder på PC'en for at installere programmet. Få brugernavn og adgangskode til Klovregistreringsprogrammet hos Dansk Kvæg Hotline på tlf.: 7015 5015

Det vil nu tage ca. 20 minutter at få installeret en ny udgave af tilføjelsesprogrammet sql serverexpress.

Når den er færdig med det, vil computeren bede om en genstart. Vælg "Yes" for at genstarte.



Når computeren har genstartet, så sig ja til at køre denne fil



Nu kan der logges på det nye Klovregistrering.

**Rigtig god fornøjelse!**